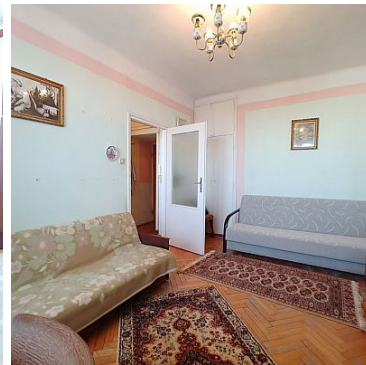
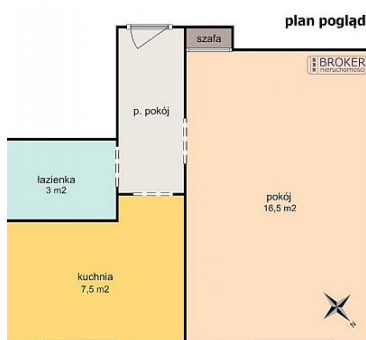
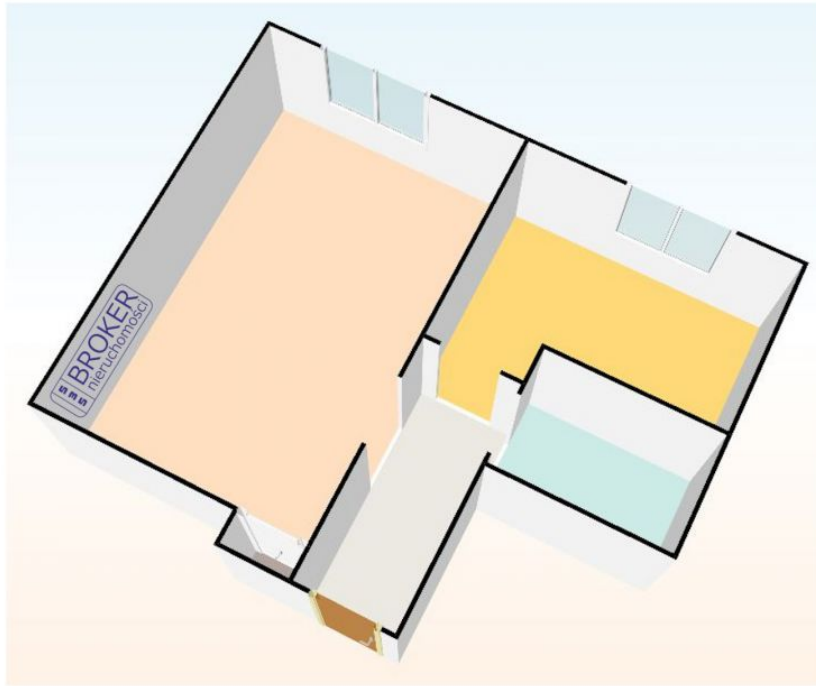


MIESZKANIE NA SPRZEDAŻ

liczba pokoi: 1, pow. całkowita: 31,00 m²,
Warszawa, Nowa Praga



Mieszkanie 1-pokojowe na Nowej Pradze, ul. Jagiellońska / przy pl. Hallera.

Mieszkanie ciche, okna wychodzą na zielone podwórko.

Dobra komunikacja: tramwaje 6, 20, 28; autobusy 135, 162, 166, 170, 212, 338, N03, N14, N64.

750 metrów (10 minut pieszo) do metra Dworzec Wileński, park Praski – 300

m, ZOO po przeciwnej stronie ulicy.

Mieszkanie jest na 6. piętrze / budynek ma 6 pięter. Nad mieszkaniem jest tzw. poduszka powietrzna (piętro techniczne).

Budynek z lat `50, z cegły, po wymianie pionów, nowe windy, w otoczeniu zieleni.

Wysokość mieszkania - 2,8 m.

Forma własności - pełna własność, powierzchnia w księdze wieczystej 30,88 m².

Nowe okna PCV, reszta do remontu.

Zapraszam do prezentacji.

Status

SPRZEDANA

Rodzaj rynku

WTÓRNY

Miejscowość

Warszawa

Gmina

Praga-Północ

Dzielnica - osiedle

Nowa Praga

Ulica

JagiellońskaPowierzchnia
całkowita**31 m²**

Rodzaj budynku

KAMIENICA

Rok budowy

1953

Standard

DO REMONTU

Liczba pokoi

1

Piętro

6

Liczba pięter

6

Balkon

×

Typ kuchni

Z OKNEM

Forma własności

**PEŁNA
WŁASNOŚĆ**Winda w
nieruchomości

✓

Komórka
lokatorska

✓

Osobne WC

×

535broker nieruchomości
tel. 535-276-537
tel. 535-BRO-KER
tel. (22) 376-22-24



- **Działamy w Warszawie od 2010 r.** -
- **Państwowa licencja pośrednika** -
-Skuteczna sprzedaż nieruchomości -
- Pomoc przy zakupie -
- Bezpieczeństwo transakcji -
-Zapraszamy -

+48-535-276-537
biuro@535broker.com

Więcej ofert na stronie **www.535broker.com**