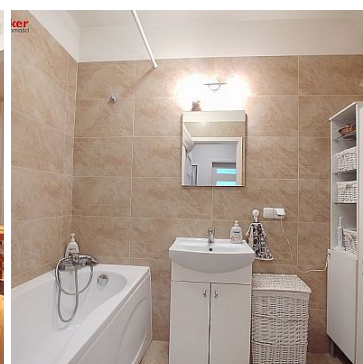
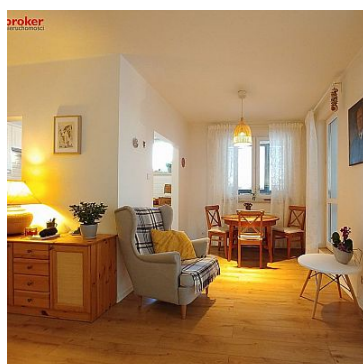


## MIESZKANIE NA SPRZEDAŻ

liczba pokoi: 2, pow. całkowita: 48 m<sup>2</sup>,

Ożarów Mazowiecki, Kręczi

Cena **360 000** zł



Oferta zablokowana.

Ładne, nowoczesne osiedle, ogrodzone, strzeżone,  
wybudowane w 2012-13 r. - **Osiedle Villa Campina.**

**Idealna cisza**, na terenie place zabaw, alejki spacerowe.

Odległości:

- 4,3 km (5 minut samochodem) do centrum Ożarowa Mazowieckiego / PKP Ożarów,

- **24 km (28 minut samochodem) do Dworca Centralnego w Warszawie** (odległości i czas wg google maps).

Przy wjeździe na osiedle przystanek ZTM, autobus 743 dojeżdża do przystanku os. Górczewska na Bemowie

Mieszkanie w b. dobrym stanie, z dużym balkonem oraz balkonem zabudowanym.

Okna na południe i zachód.

Wysoki parter / budynek ma 3 piętra.

**Dokładne powierzchnie pomieszczeń oraz rozkład podane na zdjęciu planu mieszkania.**

Miejsce garażowe pod budynkiem dodatkowo płatne - 20 000zł, drugie miejsce postojowe na terenie osiedla - 10 000 zł.

**Forma własności - pełna własność.**

**Cena do negocjacji.**

**Zapraszam do prezentacji.**

--

Rozkład mieszkania	NAROŻNE	Status	AKTUALNA
Rodzaj rynku	WTÓRNY	Cena	360 000 PLN
Stara cena	<del>368 000 PLN</del>	Cena za m2	7 565 PLN
Miejscowość	Ożarów Mazowiecki	Gmina	Ożarów Mazowiecki
Dzielnica - osiedle	Kręczki	Ulica	Koniczyny
Powierzchnia całkowita	48 m <sup>2</sup>	Rodzaj budynku	BLOK
Rok budowy	2012	Standard	BARDZO DOBRY
Liczba pokoi	2	Piętro	parter
Liczba pięter	3	Balkon	JEST
Typ kuchni	ODDZIELNA, POŁĄCZONA Z SALONEM, POŁĄCZONA Z JADALNIĄ	Forma własności	PEŁNA WŁASNOŚĆ
Ochrona	JEST	Monitoring	JEST
Recepcja	JEST	Garaż	JEST
Typ garażu	W BUDYNKU		

535broker nieruchomości  
tel. 535-276-537  
tel. 535-BRO-KER  
tel. (22) 376-22-24

---



- **Działamy w Warszawie od 2010 r.** -  
- **Państwowa licencja pośrednika** -  
-Skuteczna sprzedaż nieruchomości -  
- Pomoc przy zakupie -  
- Bezpieczeństwo transakcji -  
-Zapraszamy -

---

+48-535-276-537  
biuro@535broker.com

Więcej ofert na stronie **www.535broker.com**