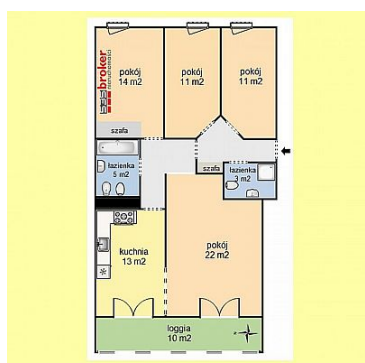


MIESZKANIE NA SPRZEDAŻ

liczba pokoi: 4, pow. całkowita: 89 m²,
Warszawa, Śródmieście

Cena **1 259 000** zł



Idealna lokalizacja.

Budynek w otoczeniu zieleni, usytuowany przy cichej, dojazdowej uliczce.

Świetna komunikacja, 10 minut pieszo do stacji metra Ratusz Arsenal, 15 minut na Starówkę.

Cicha i zielona okolica. W sąsiedztwie znajduje się Ogród Krasińskich, Muzeum Historii Żydów Polskich, Stare Miasto, Plac Bankowy, sklepy, punkty usługowe itp.

Apartamentowiec wybudowany przez Echo Investment w 1999 - 2000 r.

Wysoki standard wykończenia budynku,
całodobowa ochrona, wideofon, ciche windy, itp.

Mieszkanie może zostać sprzedane z kompletnym wyposażeniem widocznym na zdjęciach.

Piętro 4 / budynek ma 8 pięter.

Niski czynsz - 660 zł.

Miejsce garażowe pod budynkiem płatne dodatkowo obowiązkowo - 50 000zł.

Forma własności - **pełna własność, księga wieczysta bez obciążeń.**

Mieszkanie puste i wolne od zaraz.

Oferta aktualna, ostatnia aktualizacja 14.02.2018 r.

Zapraszam do prezentacji

Status	AKTUALNA	Rodzaj rynku	WTÓRNY
Cena	1 259 000 PLN	Cena za m ²	14 146,07 PLN
Miejscowość	Warszawa	Gmina	Śródmieście
Dzielnica - osiedle	Śródmieście	Ulica	Nalewki
Pow. całkowita	89,00 m ²	Rodzaj budynku	APARTAMENTOWIEC
Rok budowy	2000	Standard	BARDZO DOBRY
Liczba pokoi	4	Piętro	4
Liczba pięter	8	Balkon	JEST
Typ kuchni	Z OKNEM	Forma własności	PEŁNA WŁASNOŚĆ
Winda w nieruchomości	JEST	Internet	JEST
Ochrona	JEST	Monitoring	JEST
Drzwi antywłamaniowe	JEST	Garaż	JEST
Typ garażu	PODZIEMNY		



535broker nieruchomości
tel. (22) 376-22-24

+48-535-276-537
biuro@535broker.com

Więcej ofert na stronie **www.535broker.com**